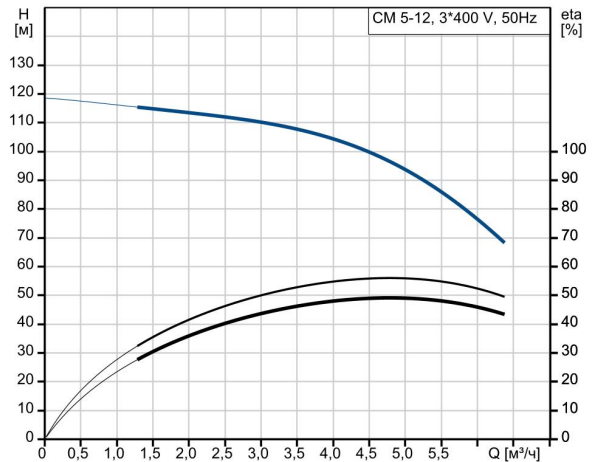
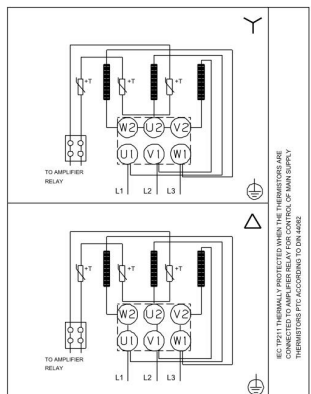
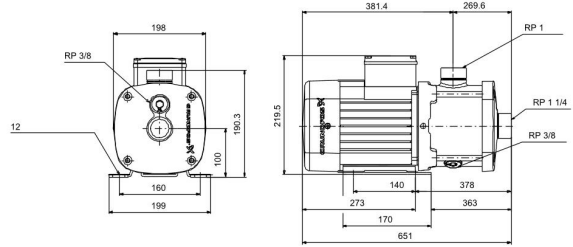
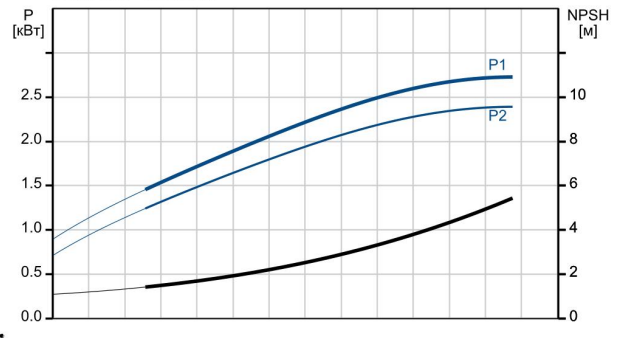


Описание	Значение
Общие сведения:	
Наименование продукта:	CM 5-12 A-R-I-E-AQQE F-A-A-N
№ продукта:	98694640
EAN код:	5712600032156
Технические данные:	
Pump speed on which pump data are based:	2900 об/м
Rated flow:	4.7 м³/ч
Rated head:	94.1 м
Рабочие колеса:	12
Код торцевого уплотнения вала:	AQQE
Сертификаты:	CE,EAC,UKCA
Сертифицирован для питьевой воды:	WRAS,ACS,NSF61,UBA
Допуски по рабочим хар-кам:	ISO9906:2012 3B
Тип исполнения:	A
Модель:	A
Материалы:	
Корпус насоса:	Нержавеющая сталь
Материал корпуса насоса:	EN 1.4301
Корпус насоса:	AISI 304
Рабочее колесо:	Нержавеющая сталь
Рабочее колесо, EN/DIN:	EN 1.4301
Рабочее колесо, AISI/ASTM:	AISI 304
Код материала:	I
Код резины:	E
Монтаж:	
Диапазон температуры окружающей среды:	-20 .. 55 °C
Макс. рабочее давление:	16 бар
Макс. давление при заданной темп-ре:	16 бар / 90 °C
Макс. давление при заданной темп-ре:	16 бар / 90 °C
Стандарт трубного присоединения:	Rp
Размер всасывающего патрубка:	1 1/4 inch
Размер напорного патрубка:	1 inch
Outlet position:	12
Код присоединения:	R </td
Жидкость:	
Рабочая жидкость:	Вода
Диапазон температур жидкости:	-20 .. 90 °C
Температура перекачиваемой жидкости:	20 °C
Плотность:	998.2 кг/м³
Данные электрооборудования:	
Стандарт электродвигателя:	IEC
Frame size:	100LC
IE efficiency class:	IE3
Rated power - P2:	3 кВт
Частота питающей сети:	50 Hz
Suitable for 50/60 Hz:	Нет
Номинальное напряжение:	3 x 220-240D/380-415Y В
Сервис-фактор электродвигателя:	1.00
Диапазон тока насоса:	11,0-11,0/6,30-6,30 А
Пусковой ток:	840-920 %
Номинальная частота вращения:	2900-2920 об/м
Степень защиты (IEC 34-5):	IP55



Перекачиваемая жидкость = Вода
Температура перекачиваемой жидкости = 20 °C
Плотность = 998.2 кг/м³



Описание	Значение
Класс изоляции (IEC 85):	F
Built-in motor protection:	PTC
Кабель в комплекте (Да/Нет):	Нет
Система управления:	
Преобразователь частоты:	Отсут.
Другое:	
Положение клеммной коробки:	12
Минимальный индекс эффективности, MEI ≥:	0.7
Вес(Нетто):	31.7 кг
Вес(Брутто):	34.2 кг